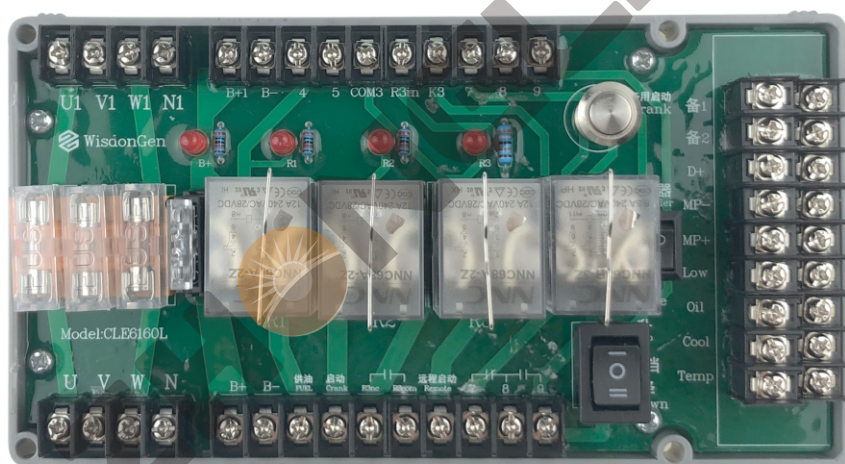


ZHONGLING

CLE6160L 控制器扩展板

用户手册



众凌科技（中国）有限公司
ZHONGLING TECHNOLOGY(CHINA)LIMITED

前言

ZHONGLING 是众凌的商标

不经过本公司允许，本文档的任何部分不能被复制（包括图片及图标）。
本公司保留更改本文档的权力，而不通知用户。

公司地址：福建省宁德福安市王基岭工业区A23-2

电话：+86-593-6977655

传真：+86-593-6977655

网址：www.zhonglingkeji.com

1.概述

本公司研发、生产的“CLE6160L控制器扩展板”可与任何型号的控制器的配套使用，装成不同功能的控制箱，具有手动、自动等特点。

相比传统的接线方式，它能使控制器运行更可靠、更安全，使控制箱的安装更省时、省力、省空间，最大程度节约了人力成本。控制箱内的线路排列更美观、更整洁。

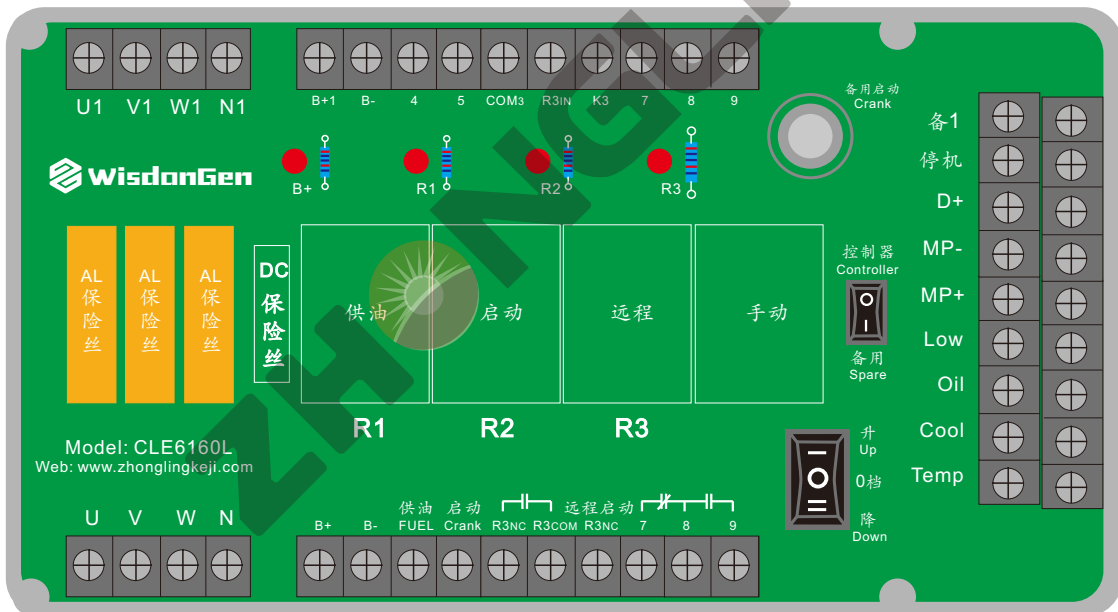
最大程度的提升贵公司的产品品质，以及产品美誉度。

而且具有抗腐蚀、高绝缘、高耐压、抗震动等特性，能在各种环境下正常工作。

2.技术参数

- ◆环境温度：-30℃~90℃
- ◆海拔高度：>1000M
- ◆相对湿度：>90%
- ◆信号电压（AC）：220-450VAC、50/60Hz
- ◆工作电压（DC）：12/24DC
- ◆继电器最大输出电流：20A
- ◆重量：0.5kg
- ◆安装尺寸：143mm×92mm
- ◆外形尺寸：185mm×100mm×14mm

3.示意图



4.按钮介绍

4.1 备用启动按钮； 控制器备用开关； 升降开关,3个开关可联动控制机组启动。



5.联动启动步骤

5.1 控制器备用开关 拨向“备用”方向，同时升降开关 拨向“降”位置，再按备用启动 按钮键，机组启动进入怠速状态，运行20秒后按升降开关 “升”位置，机组进入正常运行状态。

5.2 停机时，升降开关 拨向“降”位置，机组进入怠速状态，运行20秒后，控制器备用开关 拨向“控制器”位置，机组停机。

5.3 紧急情况可按外部急停按钮，直接停机。

6 注意事项：

6.1 控制器备用开关  拨向“控制器”方向时，升降开关  必须处于中间“0档”位置，同时也是出厂状态。

ZHONGLING